

# ZINi POS 판매관리 시스템

POS (Point Of Sales Management System)

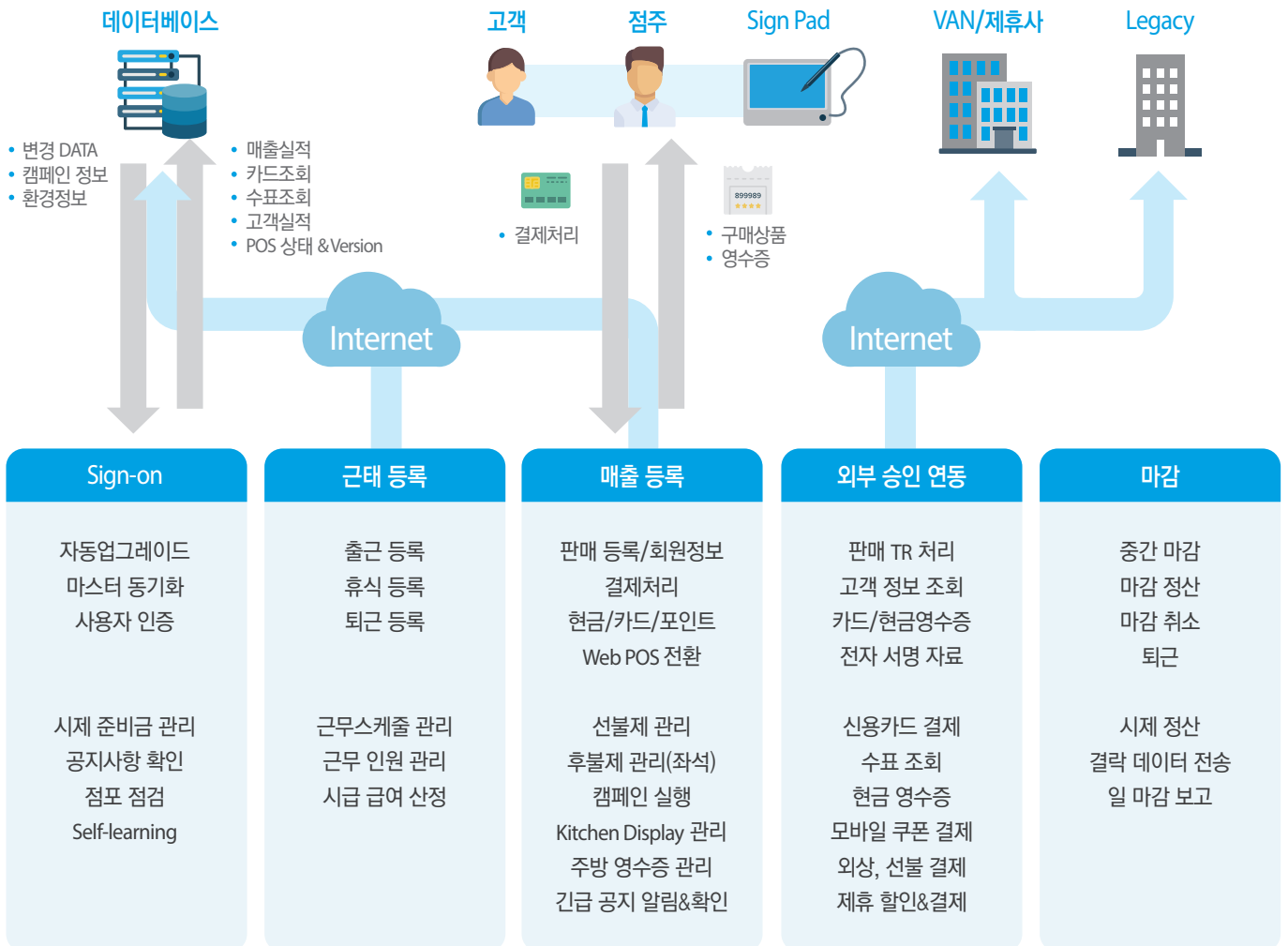


## User Flow

고객 주문과 주방 주문 처리까지 One-Stop 서비스 제공



## POS Process



## POS H/W

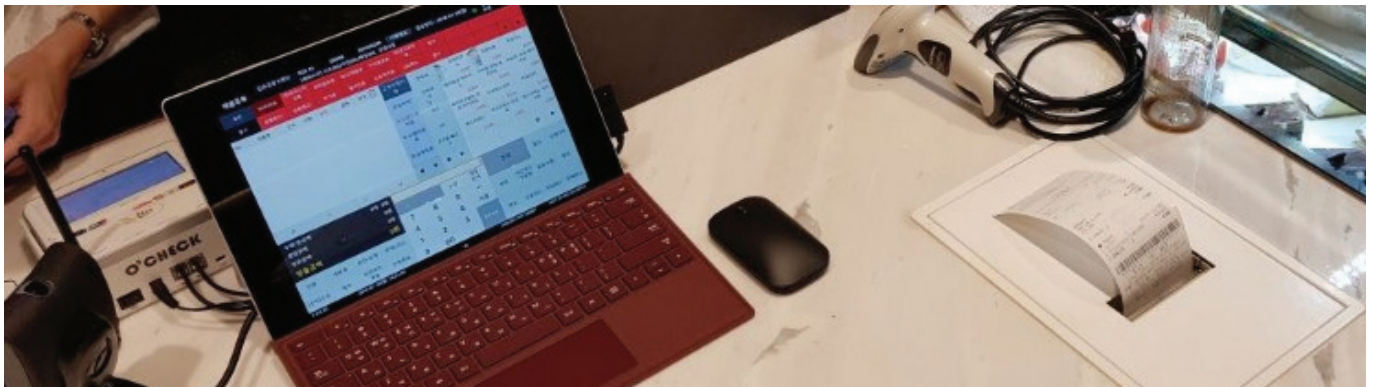
### [Standard POS]

일반적인 형태의 POS 단말기로 POS 본체, 금전함, 영수증 프린터 등으로 구성



### [Tablet POS]

세련된 디자인과 간편한 휴대 등의 장점을 기반으로 레스토랑, 카페 등에서 선호하며 주변기기 구성은 Standard POS와 동일



파스쿠지에서 사용 중인 MS의 뉴서피스 프로

### [KIOSK] 무인 자동화 단말기

공공시설, 대형마트, 백화점, 병원, 공항 등에서 이용자의 편의성 제공과 함께 관리 업무의 무인, 자동화를 통해 효율적인 공간 활용 및 인력 절감 등의 판매와 고객 관리의 효율성을 재고할 수 있는 형태의 무인 단말기 (고객 조작부, 지폐인식기, 지폐방출기, 동전방출기, 영수증 프린터 등으로 구성)



테이블 형



스탠드 형



스탠드/벽걸이 형